



Innowacyjne „małe” BZI do zagospodarowania wody deszczowej w centrum miasta

Climapond

5 Climapondów – zbiorniki biologiczne zbierające wodę deszczową z dachów (2 Przedszkola Publiczne: nr 11 i nr 16; Publiczna Szkoła Podstawowa nr 11 (Climapond z ławeczką drewnianą), 2 Licea: Nr III i Nr XI)

W sumie 5 małych zbiorników - stawów zbiera wodę deszczową z dachów powyższych budynków edukacyjnych. Woda podawana jest przez rynny, a następnie przez system koryt lub tzw. suchych strumieni. Zbiorniki są zaprojektowane tak, aby gromadzić wodę podczas opadów, a nadmiar stopniowo przenika do ziemi w ciągu kolejnych dni. Po oddaniu wody zbiornik jest gotowy na przyjęcie kolejnej porcji wody deszczowej. W zbiornikach i wokół nich posadzono gatunki roślinności wodnej i bagiennej, także w dodatkowych drewnianych skrzyniach. Wszystkie lokalizacje są wyposażone w tablice edukacyjne i zabezpieczone poprzez zainstalowanie ogrodzenia.



Climapond wybudowany na terenie Przedszkola Publicznego nr 16 w Radomiu

Przed



Zdjęcie 1 Wygląd miejsca przed budową - Climapond



Zdjęcie 2 Wygląd miejsca przed budową - Climapond



Zdjęcie 3 Wygląd miejsca przed budową - Climapond



Zdjęcie 4 Wygląd terenu przed budową - Climapond

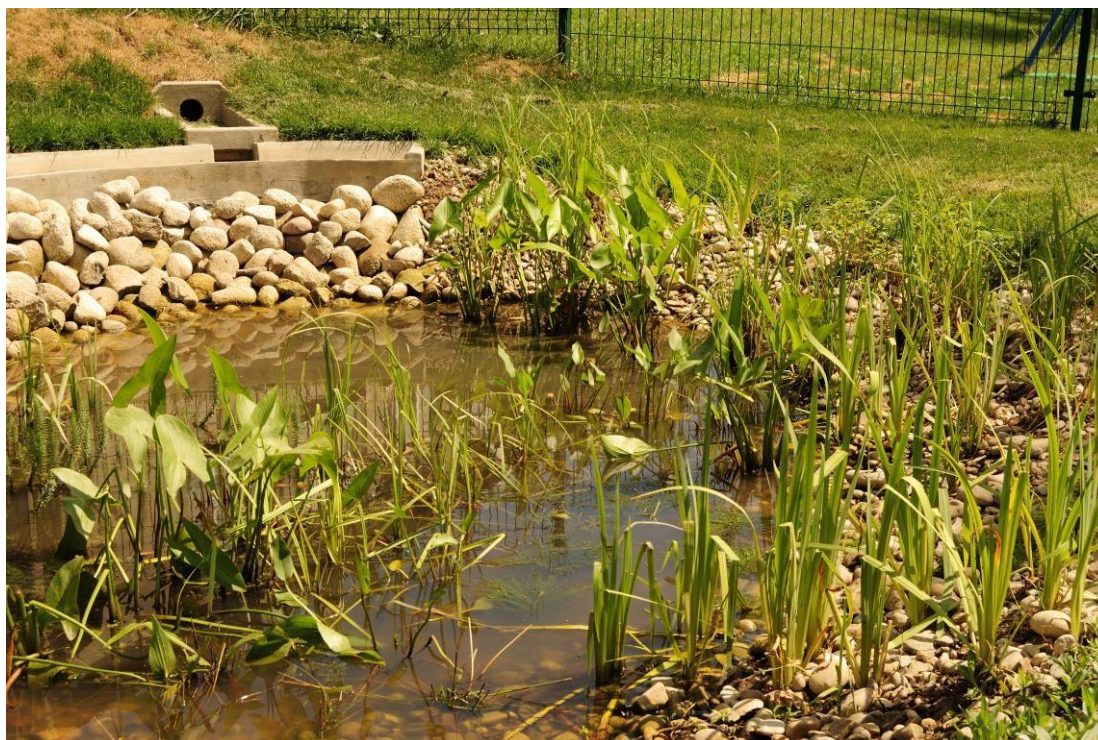
Po



Zdjęcie 5 Wygląd miejsca po zakończeniu prac - Climapond



Zdjęcie 6 Wygląd miejsca po zakończeniu prac - Climapond



Zdjęcie 7 Wygląd miejsca po zakończeniu prac - Climapond



Zdjęcie 8 Wygląd miejsca po zakończeniu prac - Climapond



Zdjęcie 9 Wygląd terenu po zakończeniu prac - ogród skrzynkowy i tablice informacyjne Climapond



Zdjęcie 10 Wygląd miejsca po zakończeniu prac - tablice edukacyjne Climapond



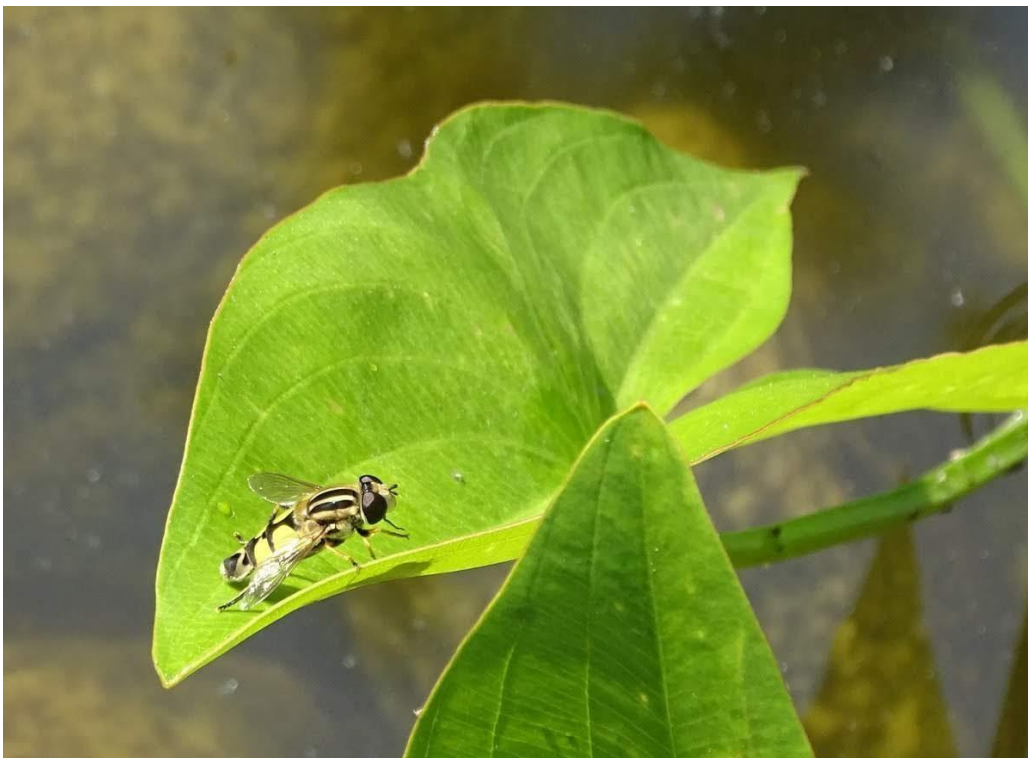
Zdjęcie 11 Wygląd miejsca po zakończeniu prac - Climapond



Zdjęcie 12 Wygląd terenu po zakończeniu prac -awaryjny przelew do kanalizacji - Climapond



Zdjęcie 13 Wygląd terenu po zakończeniu prac - Efekt bioróżnorodności



Zdjęcie 14 Wygląd terenu po zakończeniu prac - Efekt bioróżnorodności



Zdjęcie 15 Wygląd terenu po zakończeniu prac - Efekt bioróżnorodności



Zdjęcie 16 Wygląd terenu po zakończeniu prac - Efekt bioróżnorodności



Zdjęcie 17 Wygląd terenu po zakończeniu prac - Efekt bioróżnorodności



Zdjęcie 18 Wygląd terenu po zakończeniu prac - Efekt bioróżnorodności



Zdjęcie 19 Wygląd terenu po zakończeniu prac - Efekt bioróżnorodności



Zdjęcie 20 Wygląd terenu po zakończeniu prac - Efekt bioróżnorodności



Zdjęcie 21 Wygląd terenu po zakończeniu prac - Efekt bioróżnorodności



Zdjęcie 22 Wygląd terenu po zakończeniu prac - Efekt bioróżnorodności

Projekt "Adaptacja do zmian klimatu poprzez zrównoważoną gospodarkę wodami aglomeracji miasta Radomia" jest współfinansowany przez Unię Europejską w ramach Programu LIFE oraz Narodowego Funduszu Ochrony Środowiska i Gospodarki Wodnej.

LIFE14 CCA/PL/000101 LIFERADOMKLIMA-PL



Zdjęcie 23 Wygląd terenu po zakończeniu prac - Efekt bioróżnorodności



Zdjęcie 24 Wygląd terenu po zakończeniu prac - Efekt bioróżnorodności



Climapond wybudowany na terenie Publicznej Szkoły Podstawowej nr 11 im. Adama Jerzego Czartoryskiego w Radomiu

Projekt "Adaptacja do zmian klimatu poprzez zrównoważoną gospodarkę wodami aglomeracji miasta Radomia" jest współfinansowany przez Unię Europejską w ramach Programu LIFE oraz Narodowego Funduszu Ochrony Środowiska i Gospodarki Wodnej.

LIFE14 CCA/PL/000101 LIFERADOMKLIMA-PL

Przed



Zdjęcie 1 Wygląd terenu przed budową - Climapond z ławką



Zdjęcie 2 Wygląd terenu przed budową - Climapond z ławką



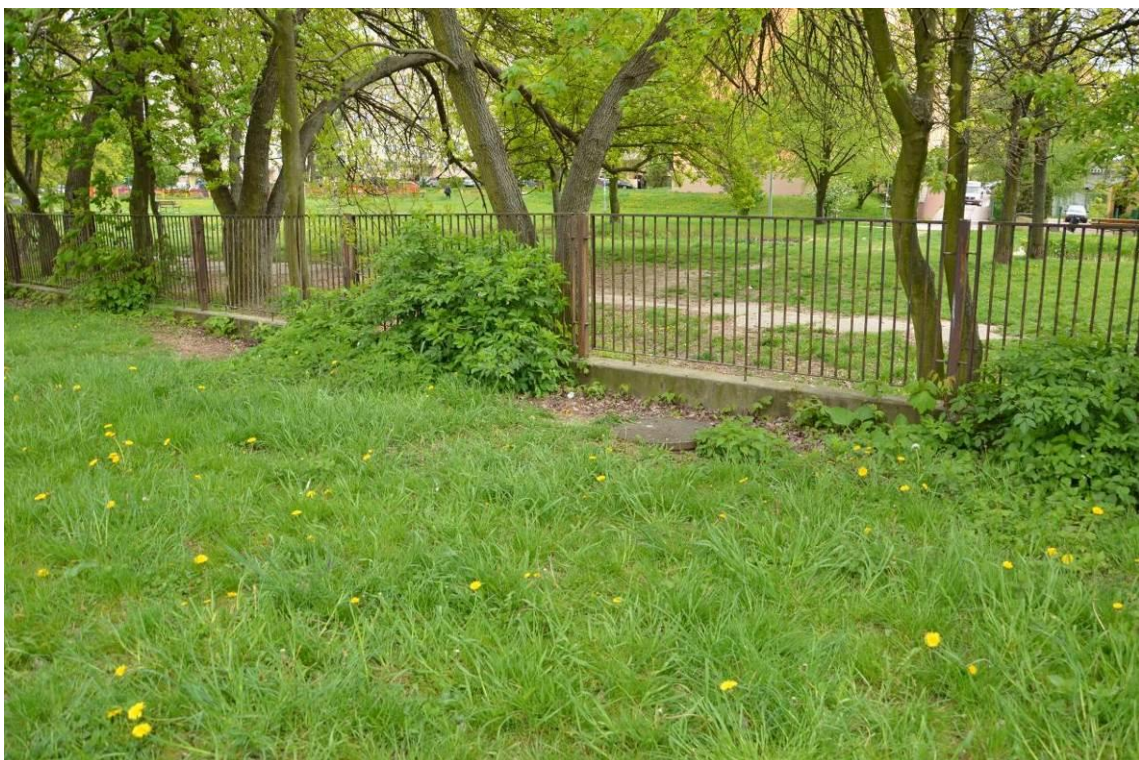
Zdjęcie 3 Wygląd terenu przed budową - Climapond z ławką



Zdjęcie 4 Wygląd terenu przed budową - Climapond z ławką



Zdjęcie 5 Wygląd terenu przed budową - Climapond z ławką



Zdjęcie 6 Wygląd terenu przed budową - Climapond z ławką

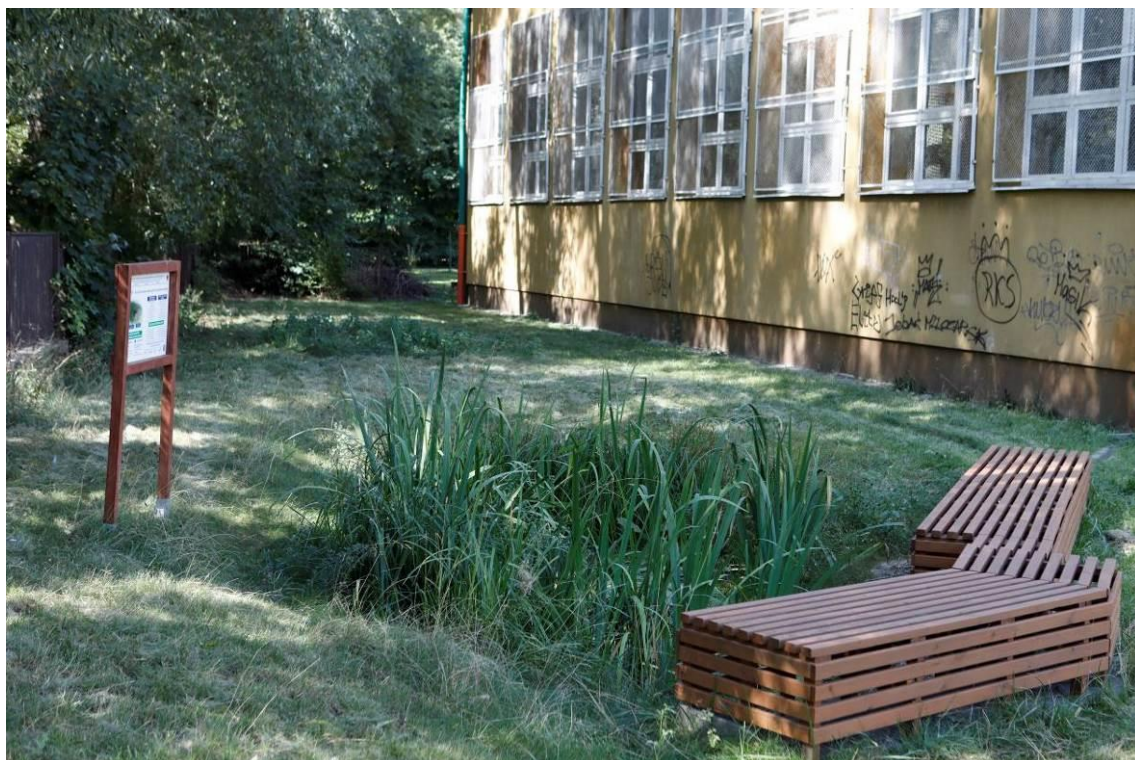
Po



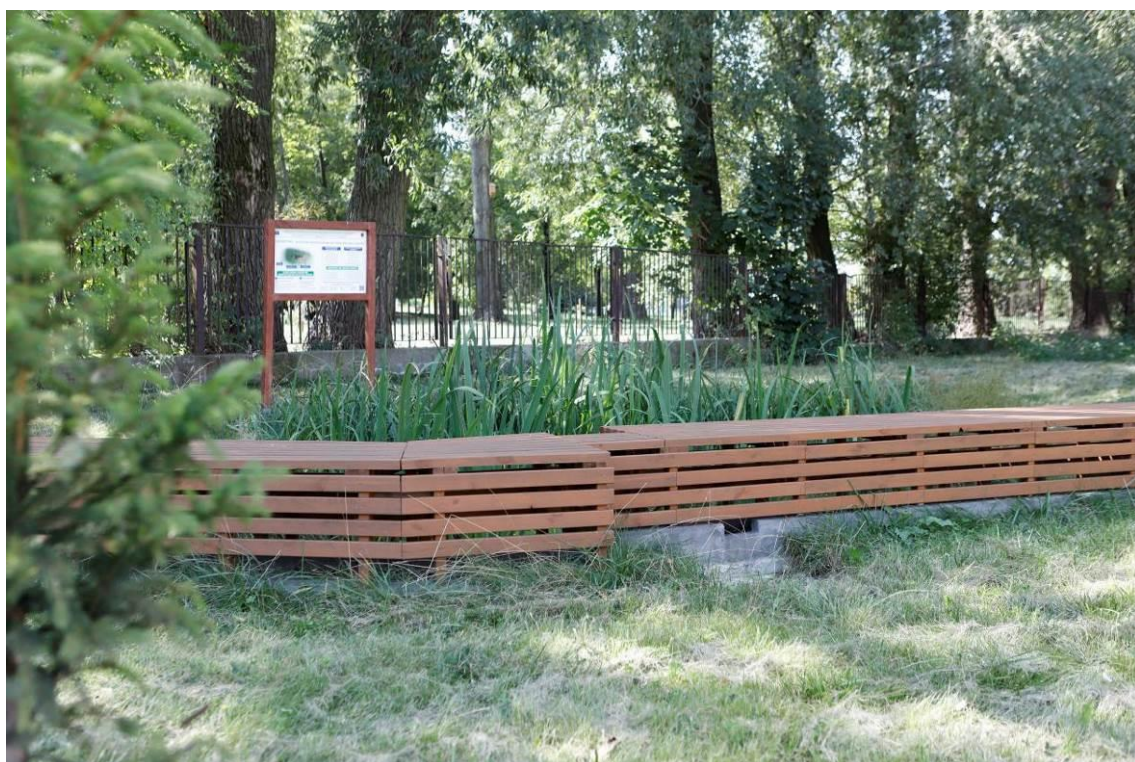
Zdjęcie 7 Wygląd terenu po zakończeniu prac - Climapond z ławką + ogrodzenie



Zdjęcie 8 Wygląd miejsca po zakończeniu prac - Climapond z ławką



Zdjęcie 9 Wygląd miejsca po zakończeniu prac - Climapond z ławką + tablica informacyjna



Zdjęcie 10 Wygląd miejsca po zakończeniu prac - Climapond z ławką + tablica informacyjna



Zdjęcie 11 Wygląd miejsca po zakończeniu prac - Climapond z ławką + tablica informacyjna



Zdjęcie 12 Wygląd miejsca po budowie - Climapond z ławką



Zdjęcie 13 Wygląd miejsca po budowie - Climapond z ławką



Zdjęcie 14 Wygląd miejsca po zakończeniu prac - Climapond z ławką + tablica informacyjna



Zdjęcie 15 Wygląd miejsca po zakończeniu prac - Climapond z ławką + tablica informacyjna



Zdjęcie 16 Wygląd terenu po budowie - Climapond z ławką

Projekt "Adaptacja do zmian klimatu poprzez zrównoważoną gospodarkę wodami aglomeracji miasta Radomia" jest współfinansowany przez Unię Europejską w ramach Programu LIFE oraz Narodowy Fundusz Ochrony Środowiska i Gospodarki Wodnej.
LIFE14 CCA/PL/000101 LIFERADOMKLIMA-PL



Zdjęcie 17 Wygląd miejsca po budowie - Climapond z ławką



Zdjęcie 18 Wygląd terenu po budowie - Climapond z ławką



Zdjęcie 19 Wygląd terenu po zakończeniu prac - efekt bioróżnorodności



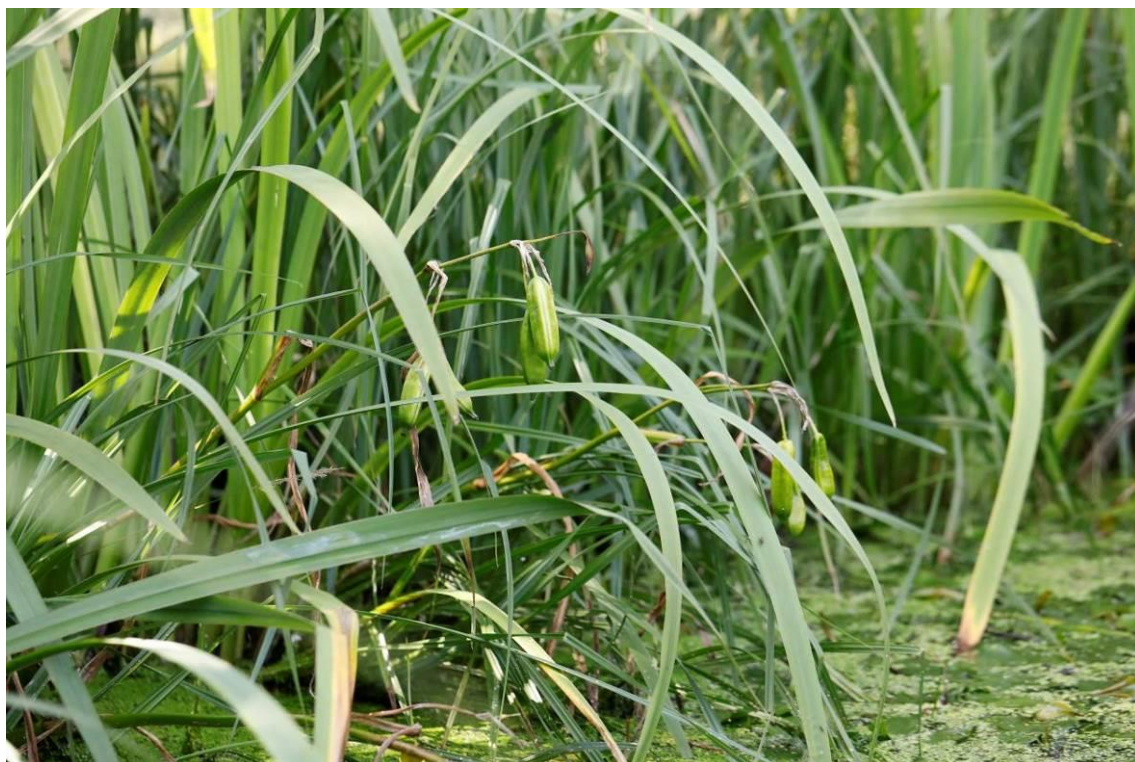
Zdjęcie 20 Wygląd terenu po zakończeniu prac - efekt bioróżnorodności



Zdjęcie 21 Wygląd terenu po zakończeniu prac - efekt bioróżnorodności



Zdjęcie 22 Wygląd terenu po zakończeniu prac - efekt bioróżnorodności



Zdjęcie 23 Wygląd terenu po zakończeniu prac - efekt bioróżnorodności



Zdjęcie 24 Wygląd terenu po zakończeniu prac - efekt bioróżnorodności



Zdjęcie 25 Wygląd terenu po zakończeniu prac - efekt bioróżnorodności



Zdjęcie 26 Wygląd terenu po zakończeniu prac - efekt bioróżnorodności



Zdjęcie 27 Wygląd terenu po zakończeniu prac - efekt bioróżnorodności



Zdjęcie 28 Wygląd terenu po zakończeniu prac - efekt bioróżnorodności



Climapond wybudowany na terenie Liceum Ogólnokształcącego nr 3 im. płk. Dionizego Czachowskiego w Radomiu



Przed



Zdjęcie 1 Wygląd terenu przed budową – Climapond



Zdjęcie 2 Wygląd terenu przed budową – Climapond

Projekt "Adaptacja do zmian klimatu poprzez zrównoważoną gospodarkę wodami aglomeracji miasta Radomia" jest współfinansowany przez Unię Europejską w ramach Programu LIFE oraz Narodowego Funduszu Ochrony Środowiska i Gospodarki Wodnej.

LIFE14 CCA/PL/000101 LIFERADOMKLIMA-PL



Zdjęcie 3 Wygląd terenu przed budową – Climapond



Zdjęcie 4 Wygląd terenu przed budową – Climapond

Po



Zdjęcie 5 Wygląd miejsca po zakończeniu prac -Climapond z tablicami edukacyjnymi

Projekt "Adaptacja do zmian klimatu poprzez zrównoważoną gospodarkę wodami aglomeracji miasta Radomia" jest współfinansowany przez Unię Europejską w ramach Programu LIFE oraz Narodowego Funduszu Ochrony Środowiska i Gospodarki Wodnej.

LIFE14 CCA/PL/000101 LIFERADOMKLIMA-PL



Zdjęcie 6 Wygląd terenu po zakończeniu prac -Climapond



Zdjęcie 7 Wygląd terenu po zakończeniu prac -Climapond



Zdjęcie 8 Wygląd terenu po zakończeniu prac - suche strumienie zbierające wodę z rur spustowych i kierujące ją do Climpondu

Projekt "Adaptacja do zmian klimatu poprzez zrównoważoną gospodarkę wodami aglomeracji miasta Radomia" jest współfinansowany przez Unię Europejską w ramach Programu LIFE oraz Narodowego Funduszu Ochrony Środowiska i Gospodarki Wodnej.

LIFE14 CCA/PL/000101 LIFERADOMKLIMA-PL



Zdjęcie 9 Wygląd miejsca po zakończeniu prac -Climapond z tablicami edukacyjnymi



Zdjęcie 10 Wygląd miejsca po zakończeniu prac -Climapond z tablicami edukacyjnymi

Projekt "Adaptacja do zmian klimatu poprzez zrównoważoną gospodarkę wodami aglomeracji miasta Radomia" jest współfinansowany przez Unię Europejską w ramach Programu LIFE oraz Narodowego Funduszu Ochrony Środowiska i Gospodarki Wodnej.

LIFE14 CCA/PL/000101 LIFERADOMKLIMA-PL



Zdjęcie 11 Wygląd terenu po zakończeniu prac -Climapond z elementem rozpraszającym wodę wykonanym z tworzywa sztucznego imitującego kamień naturalny; Zbocza stawu klimatycznego wyłożone matą kokosową do utrzymania roślinności wodnej



Climapond wybudowany na terenie Liceum Ogólnokształcącego nr 11 im. Stanisława Staszica w Radomiu

Projekt "Adaptacja do zmian klimatu poprzez zrównoważoną gospodarkę wodami aglomeracji miasta Radomia" jest współfinansowany przez Unię Europejską w ramach Programu LIFE oraz Narodowego Funduszu Ochrony Środowiska i Gospodarki Wodnej.

LIFE14 CCA/PL/000101 LIFERADOMKLIMA-PL



Przed



Zdjęcie 1 Wygląd miejsca przed budową - Climapond



Zdjęcie 2 Wygląd miejsca przed budową - Climapond

Projekt "Adaptacja do zmian klimatu poprzez zrównoważoną gospodarkę wodami aglomeracji miasta Radomia" jest współfinansowany przez Unię Europejską w ramach Programu LIFE oraz Narodowego Funduszu Ochrony Środowiska i Gospodarki Wodnej.

LIFE14 CCA/PL/000101 LIFERADOMKLIMA-PL



Zdjęcie 3 Wygląd miejsca przed budową - Climapond



Zdjęcie 4 Wygląd terenu przed budową - Climapond

Projekt "Adaptacja do zmian klimatu poprzez zrównoważoną gospodarkę wodami aglomeracji miasta Radomia" jest współfinansowany przez Unię Europejską w ramach Programu LIFE oraz Narodowego Funduszu Ochrony Środowiska i Gospodarki Wodnej.

LIFE14 CCA/PL/000101 LIFERADOMKLIMA-PL



Zdjęcie 5 Wygląd miejsca przed budową - Climapond

Po



Zdjęcie 6 Climapond – Suche strumienie

Projekt "Adaptacja do zmian klimatu poprzez zrównoważoną gospodarkę wodami aglomeracji miasta Radomia" jest współfinansowany przez Unię Europejską w ramach Programu LIFE oraz Narodowego Funduszu Ochrony Środowiska i Gospodarki Wodnej.

LIFE14 CCA/PL/000101 LIFERADOMKLIMA-PL



Zdjęcie 7 Climapond – suche strumienie



Rysunek 8 Wygląd terenu po zakończeniu prac – Climapond, suche strumienie i przepust pod chodnikiem – powierzchnia przepuszczalna

Projekt "Adaptacja do zmian klimatu poprzez zrównoważoną gospodarkę wodami aglomeracji miasta Radomia" jest współfinansowany przez Unię Europejską w ramach Programu LIFE oraz Narodowego Funduszu Ochrony Środowiska i Gospodarki Wodnej.

LIFE14 CCA/PL/000101 LIFERADOMKLIMA-PL



Zdjęcie 9 Wygląd terenu po budowie – Climapond - element dyspergujący w postaci kamiennej zapory z podporą faszynową



Zdjęcie 10 Wygląd terenu po zakończeniu budowy – Climapond

Projekt "Adaptacja do zmian klimatu poprzez zrównoważoną gospodarkę wodami aglomeracji miasta Radomia" jest współfinansowany przez Unię Europejską w ramach Programu LIFE oraz Narodowego Funduszu Ochrony Środowiska i Gospodarki Wodnej.

LIFE14 CCA/PL/000101 LIFERADOMKLIMA-PL



Rysunek 11 Wygląd terenu po zakończeniu budowy – Climapond



Zdjęcie 12 Wygląd terenu po budowie – tablice edukacyjne w Climapond

Projekt "Adaptacja do zmian klimatu poprzez zrównoważoną gospodarkę wodami aglomeracji miasta Radomia" jest współfinansowany przez Unię Europejską w ramach Programu LIFE oraz Narodowego Funduszu Ochrony Środowiska i Gospodarki Wodnej.

LIFE14 CCA/PL/00101 LIFERADOMKLIMA-PL



Zdjęcie 13 Wygląd terenu po budowie – tablice edukacyjne w Climapond



Zdjęcie 14 Wygląd terenu po zakończeniu budowy – tablica bezpieczeństwa w Climapond

Projekt "Adaptacja do zmian klimatu poprzez zrównoważoną gospodarkę wodami aglomeracji miasta Radomia" jest współfinansowany przez Unię Europejską w ramach Programu LIFE oraz Narodowego Funduszu Ochrony Środowiska i Gospodarki Wodnej.

LIFE14 CCA/PL/000101 LIFERADOMKLIMA-PL



Climapond wybudowany na terenie Przedszkola Publicznego nr 11 w Radomiu

Projekt "Adaptacja do zmian klimatu poprzez zrównoważoną gospodarkę wodami aglomeracji miasta Radomia" jest współfinansowany przez Unię Europejską w ramach Programu LIFE oraz Narodowego Funduszu Ochrony Środowiska i Gospodarki Wodnej.

LIFE14 CCA/PL/000101 LIFERADOMKLIMA-PL



Przed



Zdjęcie 1



Zdjęcie 2

Projekt "Adaptacja do zmian klimatu poprzez zrównoważoną gospodarkę wodami aglomeracji miasta Radomia" jest współfinansowany przez Unię Europejską w ramach Programu LIFE oraz Narodowego Funduszu Ochrony Środowiska i Gospodarki Wodnej.

LIFE14 CCA/PL/000101 LIFERADOMKLIMA-PL



Zdjęcie3



Zdjęcie4

Projekt "Adaptacja do zmian klimatu poprzez zrównoważoną gospodarkę wodami aglomeracji miasta Radomia" jest współfinansowany przez Unię Europejską w ramach Programu LIFE oraz Narodowego Funduszu Ochrony Środowiska i Gospodarki Wodnej.

LIFE14 CCA/PL/000101 LIFERADOMKLIMA-PL



Po



Zdjęcie5 Wygląd terenu po wybudowaniu – Climapond



Zdjęcie6 Wygląd terenu po wybudowaniu – Climapond

Projekt "Adaptacja do zmian klimatu poprzez zrównoważoną gospodarkę wodami aglomeracji miasta Radomia" jest współfinansowany przez Unię Europejską w ramach Programu LIFE oraz Narodowego Funduszu Ochrony Środowiska i Gospodarki Wodnej.

LIFE14 CCA/PL/000101 LIFERADOMKLIMA-PL



Zdjęcie7 miejsce po budowie – Climapond



Zdjęcie8 Wygląd terenu po wybudowaniu – Climapond

Projekt "Adaptacja do zmian klimatu poprzez zrównoważoną gospodarkę wodami aglomeracji miasta Radomia" jest współfinansowany przez Unię Europejską w ramach Programu LIFE oraz Narodowego Funduszu Ochrony Środowiska i Gospodarki Wodnej.

LIFE14 CCA/PL/000101 LIFERADOMKLIMA-PL



Zdjęcie 9 Teren po budowie – Climapond + tablice informacyjne



Zdjęcie10 Wygląd terenu po budowie – Climapond + ogrodzenie

Projekt "Adaptacja do zmian klimatu poprzez zrównoważoną gospodarkę wodami aglomeracji miasta Radomia" jest współfinansowany przez Unię Europejską w ramach Programu LIFE oraz Narodowego Funduszu Ochrony Środowiska i Gospodarki Wodnej.

LIFE14 CCA/PL/000101 LIFERADOMKLIMA-PL



Zdjęcie 11 Wygląd terenu po budowie – Climapond – tablice informacyjne

Projekt "Adaptacja do zmian klimatu poprzez zrównoważoną gospodarkę wodami aglomeracji miasta Radomia" jest współfinansowany przez Unię Europejską w ramach Programu LIFE oraz Narodowego Funduszu Ochrony Środowiska i Gospodarki Wodnej.

LIFE14 CCA/PL/000101 LIFERADOMKLIMA-PL