



Raport podsumowujący zakończone działania w ramach małej Błękitno – Zielonej Infrastruktury – dokumentacja fotograficzna

Budowa innowacyjnej małej zielono-niebieskiej infrastruktury do zarządzania wodą deszczową w centrum miasta

5 zielonych dachów na przystankach autobusowych (Plac Jagielloński 2 szt.) i wiatkach rowerowych (3 szt. : Publiczna Szkoła Podstawowa nr 33, Radomskie Centrum Sportu RCS, III Liceum Ogólnokształcące) wykonanych ze wzmocnionej konstrukcji stalowej umożliwiającej posadowienie zielonego dachu (ok. 10m²) i zielonej ściany (ok. 9m²).

Zielony dach wyposażony jest w system retencji wody deszczowej o powierzchni 10m² obsadzony mieszanką rozchodników.

Konstrukcja dachu została zaprojektowana tak, aby zatrzymywać do 90% wody deszczowej, która jest wykorzystywana do nawadniania dachu i roślinności posadzonej wokół konstrukcji schronienia.

W normalnych warunkach (z wyjątkiem letnich susz) wiaty pod zielonymi dachami nie wymagają dodatkowego nawadniania roślinności.



Zielone dachy na przystankach autobusowych na Placu Jagiellońskim

Po realizacji



Fotografia 1 Stan terenu po wykonaniu robót – Zielona Wiata Przystankowa z Zielonym Dachem i Zieloną Ścianą



Fotografia 2 Stan terenu po Wykonaniu robót – Zielona Wiata Przystankowa z Zielonym Dachem i Zieloną Ścianą



Fotografia 3 Stan terenu po Wykonaniu robót – Zielona Wiata Przystankowa z Zielonym Dachem i Zieloną Ścianą

Project "Adaptation to climate change through sustainable management of water of the urban area of Radom City" is co-financed by European Union under the LIFE Program and the National Fund for Environmental Protection and Water Management.

LIFE14 CCA/PL/000101 LIFERADOMKLIMA-PL



Fotografia 4 Stan terenu po Wykonaniu robót – Zielona Wiata Przystankowa z Zielonym Dachem i Zieloną Ścianą



Fotografia 5 Stan terenu po Wykonaniu robót – Zielone Wiaty Przystankowe z Zielonym Dachem i Zieloną Ścianą

Project "Adaptation to climate change through sustainable management of water of the urban area of Radom City" is co-financed by European Union under the LIFE Program and the National Fund for Environmental Protection and Water Management.

LIFE14 CCA/PL/000101 LIFERADOMKLIMA-PL



Fotografia 6 Stan terenu po Wykonaniu robót – Zielona Wiata Przystankowa z Zielonym Dachem i Zieloną Ścianą - Plakat Informacyjny



Fotografia 7 Stan terenu po Wykonaniu robót – Zielona Wiata Przystankowa z Zielonym Dachem i Zieloną Ścianą

Project "Adaptation to climate change through sustainable management of water of the urban area of Radom City" is co-financed by European Union under the LIFE Program and the National Fund for Environmental Protection and Water Management.

LIFE14 CCA/PL/000101 LIFERADOMKLIMA-PL



Fotografia 8 Stan terenu po Wykonaniu robót – Zielona Wiata Przystankowa z Zielonym Dachem i Zieloną Ścianą



Fotografia 9 Stan terenu po Wykonaniu robót – Zielona Wiata Przystankowa z Zielonym Dachem i Zieloną Ścianą - nasadzenia roślin

Project "Adaptation to climate change through sustainable management of water of the urban area of Radom City" is co-financed by European Union under the LIFE Program and the National Fund for Environmental Protection and Water Management.

LIFE14 CCA/PL/000101 LIFERADOMKLIMA-PL



Fotografia 10 Stan terenu po Wykonaniu robót – Zielona Wiata Przystankowa z Zielonym Dachem i Zieloną Ścianą - nasadzenia roślin



Fotografia 11 Stan terenu po Wykonaniu robót – Zielona Wiata Przystankowa z Zielonym Dachem i Zieloną Ścianą - nasadzenia roślin

Project "Adaptation to climate change through sustainable management of water of the urban area of Radom City" is co-financed by European Union under the LIFE Program and the National Fund for Environmental Protection and Water Management.

LIFE14 CCA/PL/000101 LIFERADOMKLIMA-PL



Fotografia 12 Stan terenu po wykonaniu robót – Zielona Wiata Przystankowa z Zielonym Dachem i Zieloną Ścianą - nasadzenia roślin



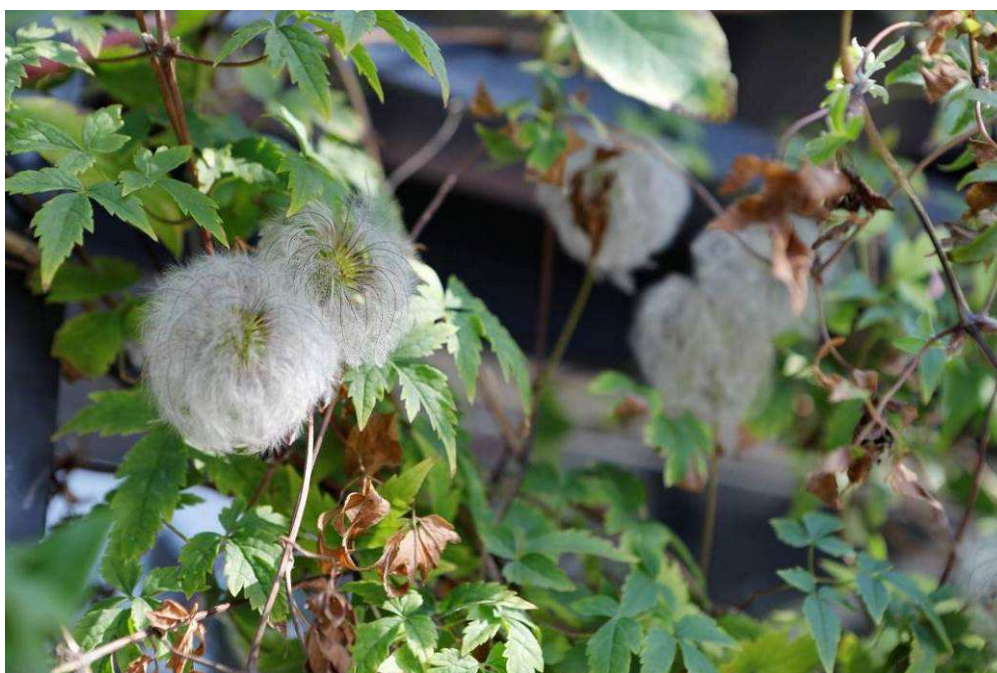
Fotografia 13 Stan terenu po wykonaniu robót – Zielona Wiata Przystankowa z Zielonym Dachem i Zieloną Ścianą

Project "Adaptation to climate change through sustainable management of water of the urban area of Radom City" is co-financed by European Union under the LIFE Program and the National Fund for Environmental Protection and Water Management.

LIFE14 CCA/PL/000101 LIFERADOMKLIMA-PL



Fotografia 14 Stan terenu po wykonaniu robót – efekt bioróżnorodności



Fotografia 15 Stan terenu po wykonaniu robót – efekt bioróżnorodności

Project "Adaptation to climate change through sustainable management of water of the urban area of Radom City" is co-financed by European Union under the LIFE Program and the National Fund for Environmental Protection and Water Management.

LIFE14 CCA/PL/000101 LIFERADOMKLIMA-PL



Fotografia 16 Stan terenu po wykonaniu robót – efekt bioróżnorodności



Dokumentacja fotograficzna zielonej wiaty rowerowej na terenie

PSP nr 33

Przed inwestycją



Fotografia 1 Stan terenu przed Wykonaniem robót -Niecka ze szpalerem drzew



Fotografia 2 Stan terenu przed Wykonaniem robót -Niecka ze szpalerem drzew



Fotografia 3 Stan terenu przed Wykonaniem robót -Niecka ze szpalerem drzew

Project "Adaptation to climate change through sustainable management of water of the urban area of Radom City" is co-financed by European Union under the LIFE Program and the National Fund for Environmental Protection and Water Management.

LIFE14 CCA/PL/000101 LIFERADOMKLIMA-PL



Fotografia 4 Stan terenu przed Wykonaniem robót -Niecka ze szpalerem drzew

Po realizacji inwestycji



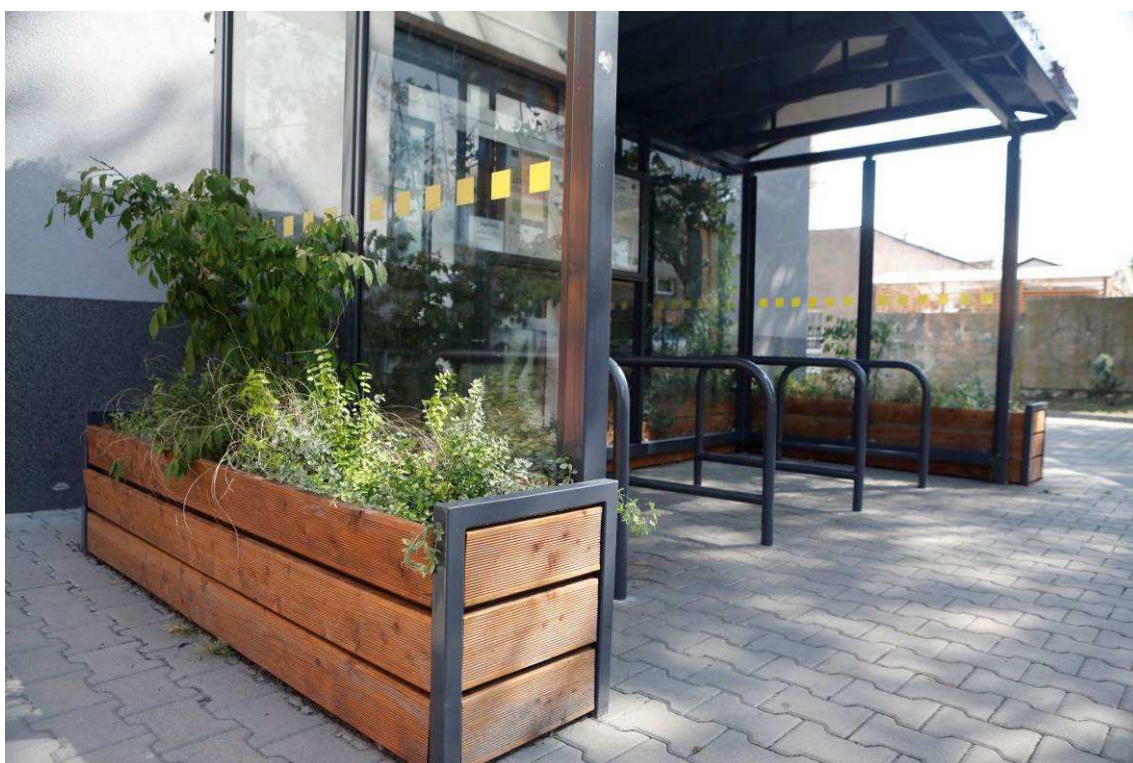
Fotografia 5 Stan terenu po Wykonaniu robót – Zielona Wiata Rowerowa



Fotografia 6 Stan terenu po Wykonaniu robót – Zielona Wiata Rowerowa

Project "Adaptation to climate change through sustainable management of water of the urban area of Radom City" is co-financed by European Union under the LIFE Program and the National Fund for Environmental Protection and Water Management.

LIFE14 CCA/PL/000101 LIFERADOMKLIMA-PL



Fotografia 7 Stan terenu po Wykonaniu robót – Zielona Wiata Rowerowa - Donice na nasadzenia



Fotografia 8 Stan terenu po Wykonaniu robót – Zielona Wiata Rowerowa - Donice na nasadzenia

Project "Adaptation to climate change through sustainable management of water of the urban area of Radom City" is co-financed by European Union under the LIFE Program and the National Fund for Environmental Protection and Water Management.

LIFE14 CCA/PL/000101 LIFERADOMKLIMA-PL



Fotografia 9 Stan terenu po Wykonaniu robót – Zielona Wiata Rowerowa - Zielona Ściana + Donice na nasadzenia



Fotografia 10 Stan terenu po Wykonaniu robót – Zielona Wiata Rowerowa - Zielona Ściana + Donice na nasadzenia



Fotografia 11 Stan terenu po Wykonaniu robót – Zielona Wiata Rowerowa - Zielony Dach + Donice na nasadzenia

Project "Adaptation to climate change through sustainable management of water of the urban area of Radom City" is co-financed by European Union under the LIFE Program and the National Fund for Environmental Protection and Water Management.

LIFE14 CCA/PL/000101 LIFERADOMKLIMA-PL



Fotografia 12 Stan terenu po Wykonaniu robót – Zielona Wiata Rowerowa - Zielony Dach + Donice na nasadzenia

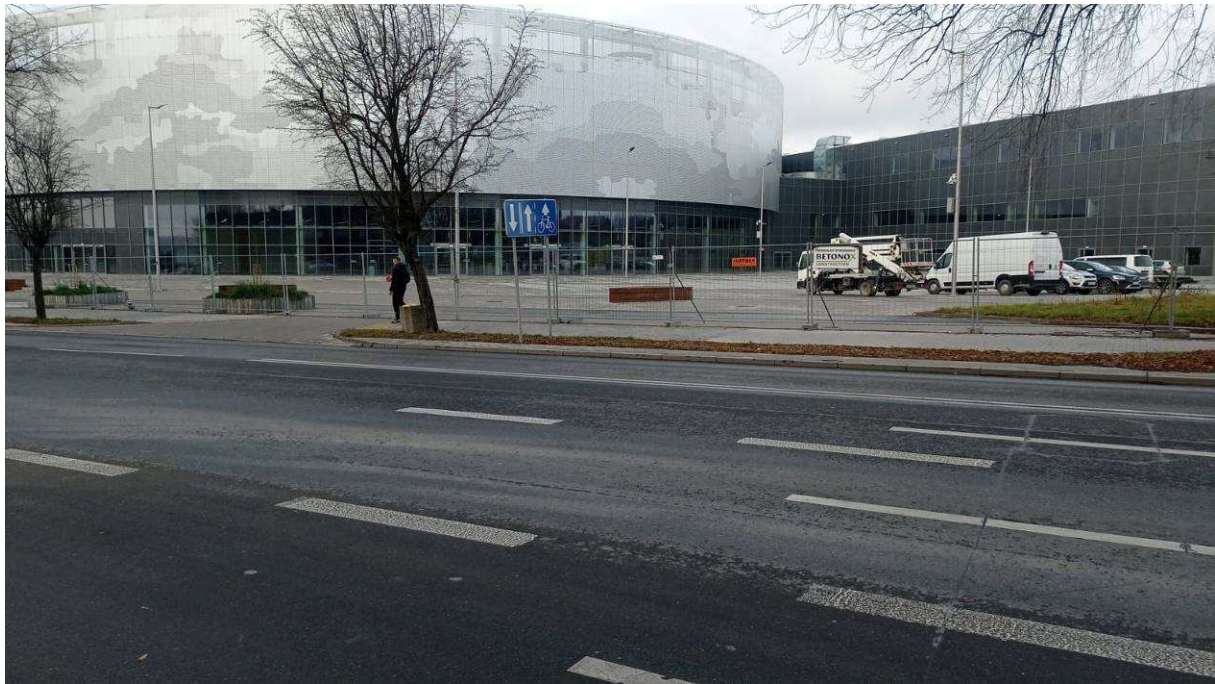


Dokumentacja fotograficzna zielonej wiaty rowerowej na terenie Radomskiego Centrum Sportu

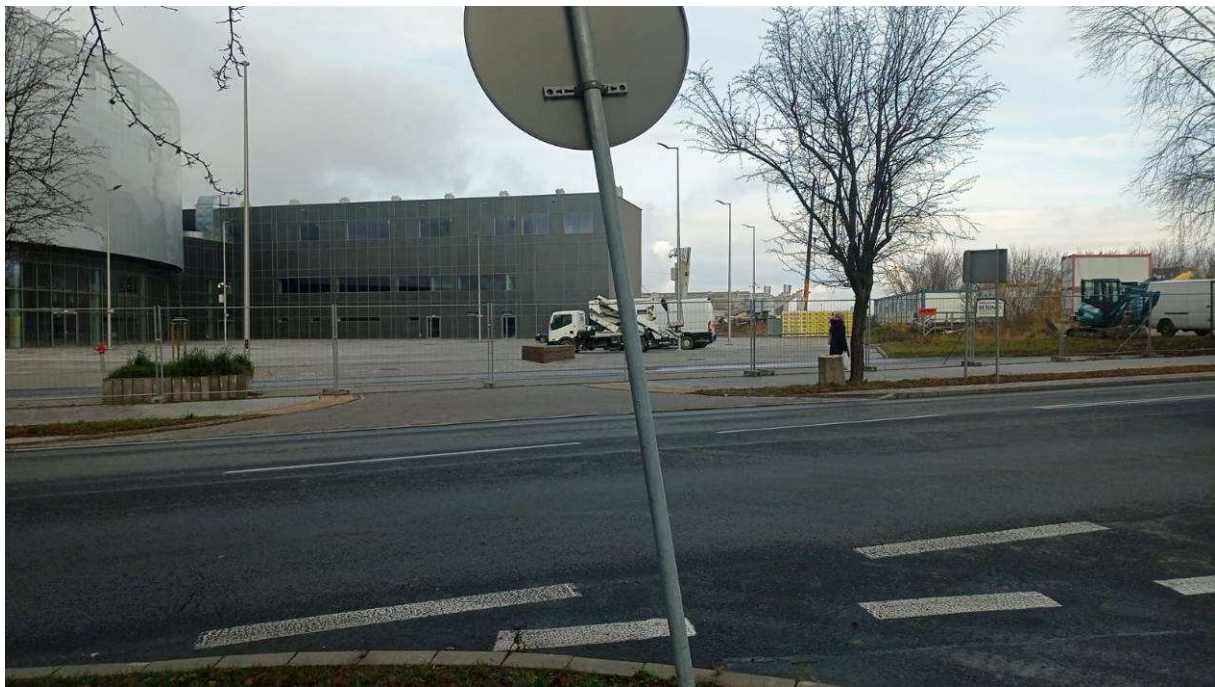
Przed inwestycją



Fotografia 1 Stan terenu przed Wykonaniem robót - Zielona Wiata Rowerowa



Fotografia 2 Stan terenu przed Wykonaniem robót - Zielona Wiata Rowerowa



Fotografia 3 Stan terenu przed Wykonaniem robót - Zielona Wiata Rowerowa

Project "Adaptation to climate change through sustainable management of water of the urban area of Radom City" is co-financed by European Union under the LIFE Program and the National Fund for Environmental Protection and Water Management.

LIFE14 CCA/PL/000101 LIFERADOMKLIMA-PL



Fotografia 4 Stan terenu przed Wykonaniem robót - Zielona Wiata Rowerowa

Po inwestycji



Fotografia 5 Stan terenu po Wykonaniu robót – Zielona Wiata Rowerowa

Project "Adaptation to climate change through sustainable management of water of the urban area of Radom City" is co-financed by European Union under the LIFE Program and the National Fund for Environmental Protection and Water Management.

LIFE14 CCA/PL/000101 LIFERADOMKLIMA-PL



Fotografia 6 Stan terenu po Wykonaniu robót – Zielona Wiata Rowerowa



Fotografia 7 Stan terenu po Wykonaniu robót – Zielona Wiata Rowerowa - Donica na nasadzenia

Project "Adaptation to climate change through sustainable management of water of the urban area of Radom City" is co-financed by European Union under the LIFE Program and the National Fund for Environmental Protection and Water Management.

LIFE14 CCA/PL/000101 LIFERADOMKLIMA-PL



Fotografia 8 Stan terenu po Wykonaniu robót – Zielona Wiata Rowerowa - Zielona Ściana + Zielony Dach



Fotografia 9 Stan terenu po Wykonaniu robót – Zielona Wiata Rowerowa –Donice + Zielona Ściana

Project "Adaptation to climate change through sustainable management of water of the urban area of Radom City" is co-financed by European Union under the LIFE Program and the National Fund for Environmental Protection and Water Management.

LIFE14 CCA/PL/000101 LIFERADOMKLIMA-PL



Fotografia 10 Stan terenu po Wykonaniu robót – Zielona Wiata Rowerowa - Donica na nasadzenia



Fotografia 11 Stan terenu po Wykonaniu robót – Zielona Wiata Rowerowa - Tablica Informacyjna

Project "Adaptation to climate change through sustainable management of water of the urban area of Radom City" is co-financed by European Union under the LIFE Program and the National Fund for Environmental Protection and Water Management.

LIFE14 CCA/PL/000101 LIFERADOMKLIMA-PL



Fotografia 12 Stan terenu po Wykonaniu robót – Zielona Wiata Rowerowa



Fotografia 13 Stan terenu po Wykonaniu robót – Zielona Wiata Rowerowa

Project "Adaptation to climate change through sustainable management of water of the urban area of Radom City" is co-financed by European Union under the LIFE Program and the National Fund for Environmental Protection and Water Management.

LIFE14 CCA/PL/000101 LIFERADOMKLIMA-PL



Fotografia 14 Stan terenu po Wykonaniu robót – Zielona Wiata Rowerowa –Donice + Zielona Ściana



Fotografia 15 Stan terenu po Wykonaniu robót – efekt bioróżnorodności

Project "Adaptation to climate change through sustainable management of water of the urban area of Radom City" is co-financed by European Union under the LIFE Program and the National Fund for Environmental Protection and Water Management.

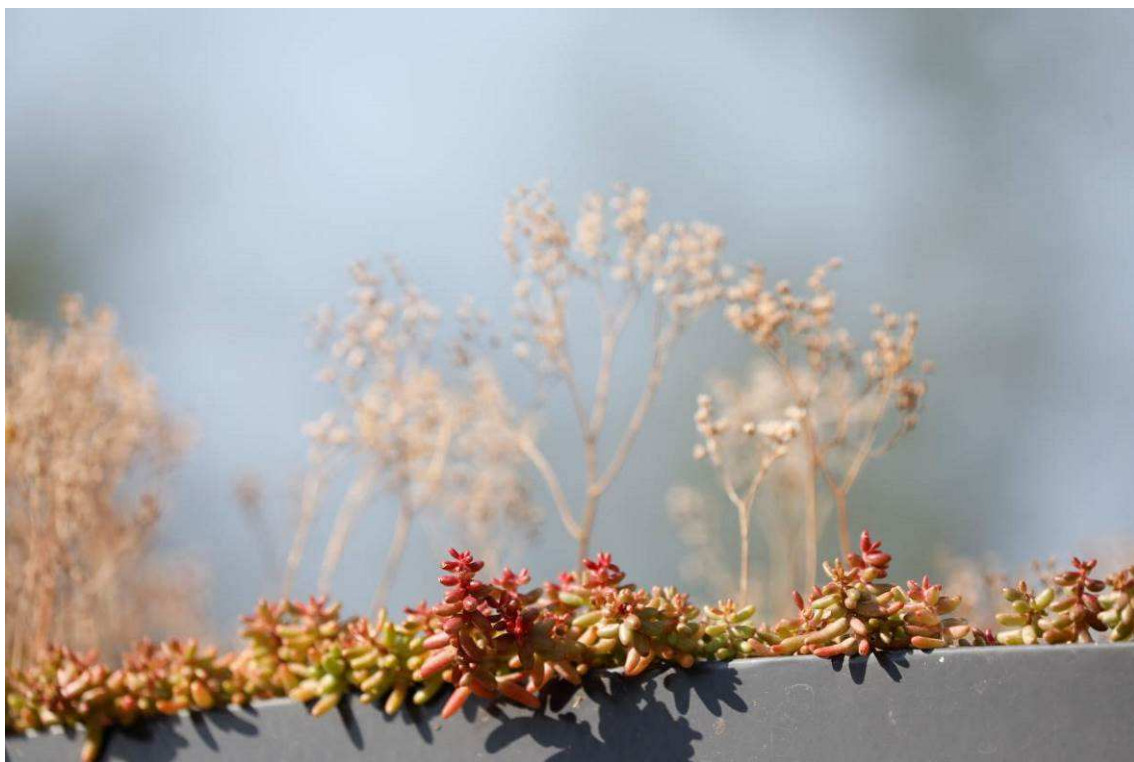
LIFE14 CCA/PL/000101 LIFERADOMKLIMA-PL



Fotografia 16 Stan terenu po Wykonaniu robót – efekt bioróżnorodności



Fotografia 17 Stan terenu po Wykonaniu robót – efekt bioróżnorodności



Fotografia 18 Stan terenu po Wykonaniu robót – efekt bioróżnorodności

Project "Adaptation to climate change through sustainable management of water of the urban area of Radom City" is co-financed by European Union under the LIFE Program and the National Fund for Environmental Protection and Water Management.

LIFE14 CCA/PL/000101 LIFERADOMKLIMA-PL

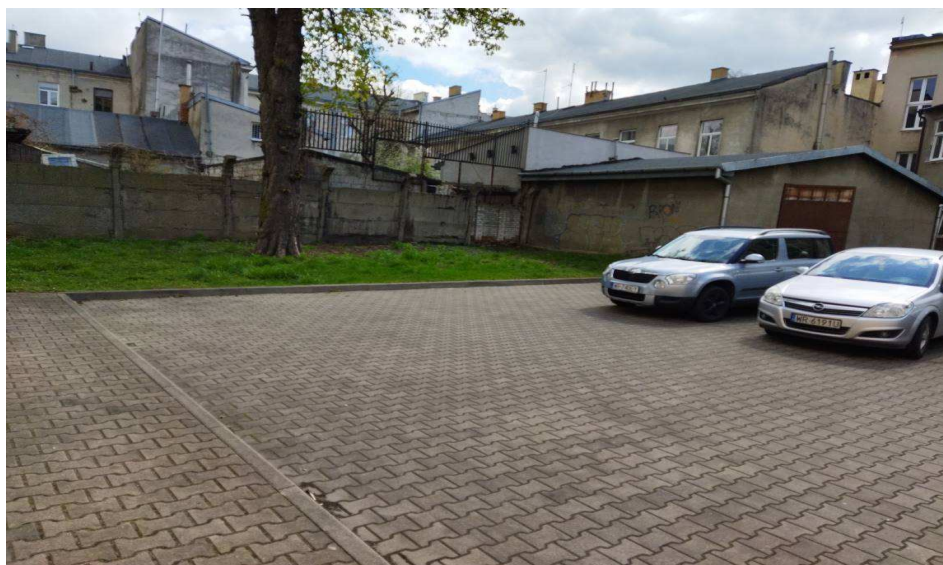


Dokumentacja fotograficzna zielonej wiaty rowerowej na terenie III Liceum Ogólnokształcącego im. D. Czachowskiego

Przed inwestycją

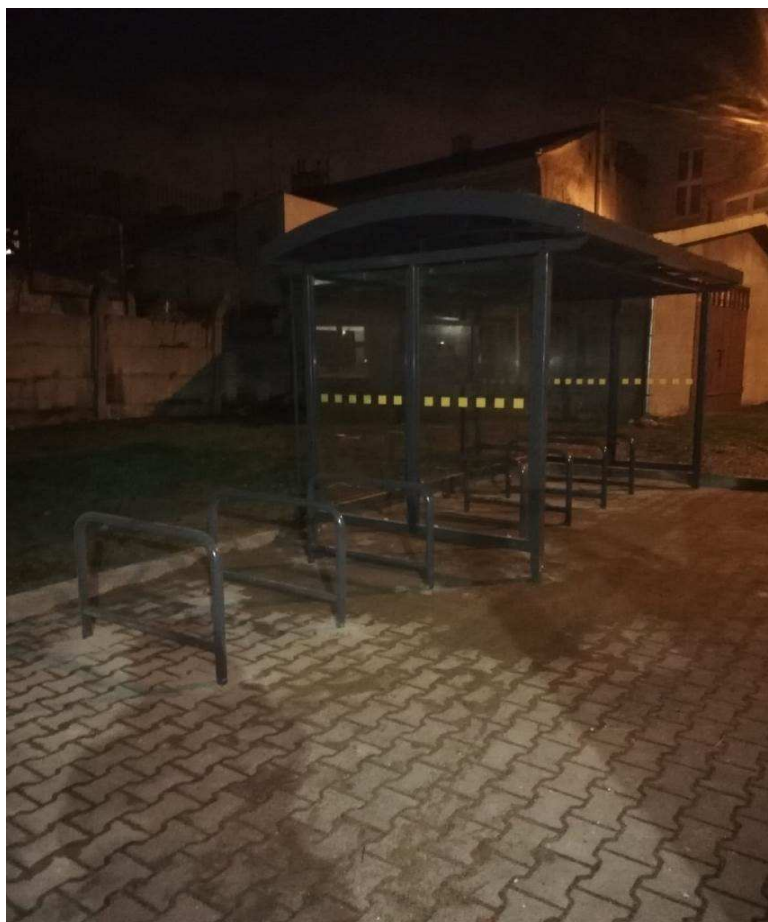


Fotografia 1 Stan terenu przed Wykonaniem robót – Zielona Wiata Rowerowa



Fotografia 2 Stan terenu przed Wykonaniem robót – Zielona Wiata Rowerowa

Podczas robót budowlanych



Fotografia 3 Stan terenu w czasie Wykonywania robót – Zielona Wiata Rowerowa

Project "Adaptation to climate change through sustainable management of water of the urban area of Radom City" is co-financed by European Union under the LIFE Program and the National Fund for Environmental Protection and Water Management.

LIFE14 CCA/PL/000101 LIFERADOMKLIMA-PL



Fotografia 4 Stan terenu w czasie Wykonywania robót – Zielona Wiata Rowerowa

Po realizacji inwestycji



Fotografia 5 Stan terenu po zakończeniu robót –gabłota z plakatem edukacyjnym w wiacie rowerowej

Project "Adaptation to climate change through sustainable management of water of the urban area of Radom City" is co-financed by European Union under the LIFE Program and the National Fund for Environmental Protection and Water Management.

LIFE14 CCA/PL/000101 LIFERADOMKLIMA-PL



Fotografia 6 Stan terenu po zakończeniu robót - zielona wiata rowerowa z nasadzeniami roślinności



Fotografia 7 Stan terenu po zakończeniu robót - zielona wiata rowerowa z nasadzeniami roślinności



Fotografia 8 Stan terenu po zakończeniu robót - zielona wiata rowerowa z nasadzeniami roślinności



Fotografia 9 Stan terenu po zakończeniu robót - zielona wiata rowerowa z nasadzeniami roślinności